



ТЕХНОНИКОЛЬ

ООО "ТехноНИКОЛЬ-СТРОИТЕЛЬНЫЕ СИСТЕМЫ"

АЛЬБОМ ТЕХНИЧЕСКИХ РЕШЕНИЙ ПО УСТРОЙСТВУ СИСТЕМЫ ВНУТРЕННЕГО УТЕПЛЕНИЯ СТЕН С ПРИМЕНЕНИЕМ ПЛИТ НА ОСНОВЕ ЭКСТРУЗИОННОГО ПЕНОПОЛИСТИРОЛА

Шифр: СТ-02

ТН-СТЕНА Термо

Инв. № подл.	Подп. и дата	Взам. инв. №

Москва 2024

Формат А4



Лист согласования

№	Организация, должность, Ф.И.О.	Подпись	Дата
1			
2			
3			
4			
5			
6			
7			
8			
9			
10			

Взам. инв. №	
Подп. и дата	
Инв. № подл.	

Изм.	Кол.	Лист	№ док.	Подпись	Дата
Разраб.					
Н. контр.					

Строительные системы ТехноНИКОЛЬ		
Стадия	Лист	Листов
Р	м.2	-
Лист	Листов	
Лист согласования		





Содержание

Лист	Название	Шифр
т.1	Титульный лист	
т.2	Лист согласования	
т.3	Содержание	
т.4	Состав системы	
т.5	Ведомость чертежей. Система маркировки систем и узлов	
т.6	Условные обозначения	

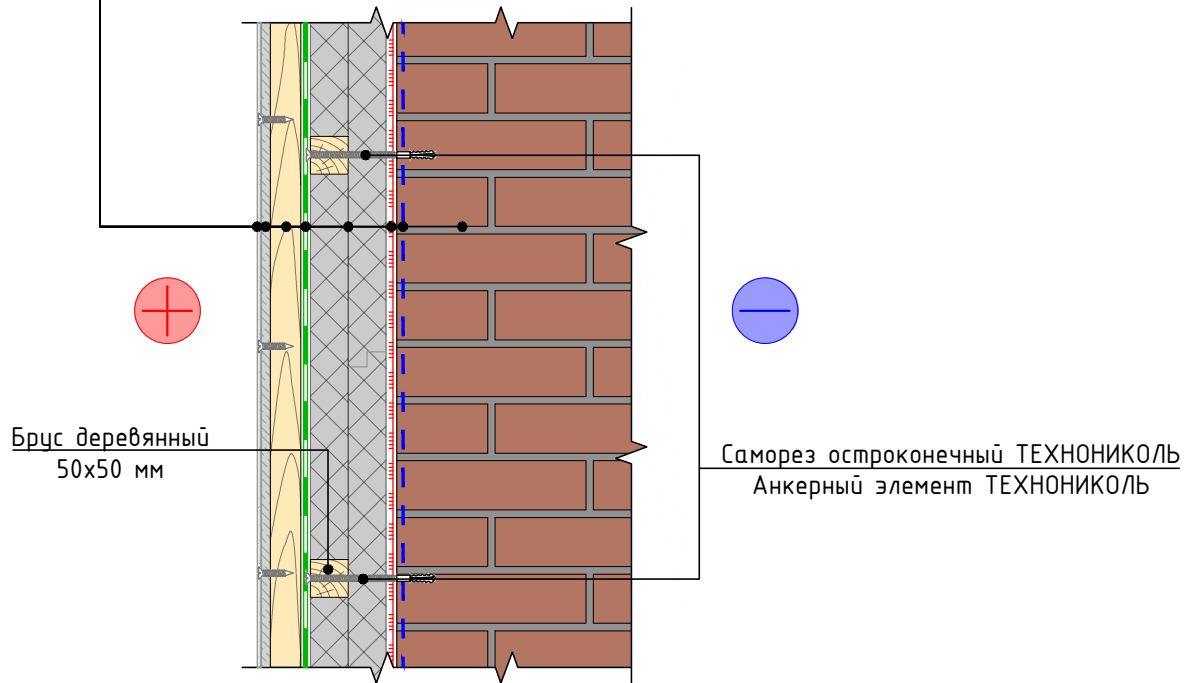
Инв. № подл.	Подп. и дата	Взам. инв. №							Лист
									т.3
Изм.	Кол.	Лист	№ док.	Подпись	Дата	Содержание			



ТН-СТЕНА Термо

Состав системы

Чистовая отделка
 ГКЛ
 Брус деревянный 40-60 мм
 Пленка ТЕХНОНИКОЛЬ АЛЬФА БАРЬЕР 4.0
 Экструзионный пенополистирол ТЕХНОПЛЕКС
 Клей-пена ТЕХНОНИКОЛЬ PROFESSIONAL для пенополистирола
 Грунтовка универсальная ТЕХНОНИКОЛЬ 010
 Наружная стена



№	Назначение слоя	Наименование рекомендованного материала
1	Внутренняя облицовка	Чистовая отделка
2	Внутренняя облицовка	ГКЛ
3	Контробрешетка	Брус деревянный 40-60 мм
4	Пароизоляция	Пленка ТЕХНОНИКОЛЬ АЛЬФА БАРЬЕР 4.0
5	Обрешетка	Брус деревянный 50x50 мм
6	Теплоизоляция	Экструзионный пенополистирол ТЕХНОПЛЕКС
7	Клеевой слой	Клей-пена ТЕХНОНИКОЛЬ PROFESSIONAL для пенополистирола
8	Грунтовка	Грунтовка универсальная ТЕХНОНИКОЛЬ 010
9	Сплошное основание	Наружная стена

В качестве альтернативных допускается использование следующих материалов для слоев №:

- ОСП-3; вагонка; ПВХ панели;
- Пленка пароизоляционная ТЕХНОНИКОЛЬ АЛЬФА Барьер 2.0, Пленка пароизоляционная ТЕХНОНИКОЛЬ АЛЬФА Барьер 3.0, Пленка ТЕХНОНИКОЛЬ АЛЬФА БАРЬЕР 1.0;
- ТЕХНОПЛЕКС FAS, ТЕХНОНИКОЛЬ CARBON ECO, ТЕХНОНИКОЛЬ CARBON ECO FAS;
- Клей-пена ТЕХНОНИКОЛЬ 500 PROFESSIONAL универсальный;
- Грунтовка водно-дисперсная Ceresit СТ-16, СТ-17.

Взам. инв. №

Подп. и дата

Инв. № подл.

Изм.	Кол.	Лист	№ док.	Подпись	Дата

Состав системы

Лист
т.4



Ведомость чертежей по устройству узлов примыканий

№	Название	Шифр
1.1	Примыкание к полу	У.1.1
1.2	Примыкание к стене	У.1.2
1.3	Примыкание к потолку	У.1.3
1.4	Угловое соединение	У.1.4
1.5	Примыкание к оконному блоку	У.1.5

Система маркировки систем и узлов

СТ-02-У.1.1-2024.03

Система (СТена)
 Номер системы (Термо)
 Номер узла в альбоме системы
 Дата последней редакции

Инв. № подл.	Взам. инв. №
Подп. и дата	

Изм.	Кол.	Лист	№ док.	Подпись	Дата

Ведомость чертежей.
Система маркировки систем и узлов

Лист
т.5



УСЛОВНЫЕ ОБОЗНАЧЕНИЯ

Эскиз	Описание
	Пароизоляция
	Уплотнительная лента
	Грунтовка
	Подшивка из ГКЛ и/или ГВЛ
	Герметик ПУ ТЕХНОНИКОЛЬ
	Кирпичная конструкция (блочная конструкция)
	Цементно-песчаная стяжка
	Утеплитель (XPS)
	Железобетонная плита
	Деревянная конструкция
	Клей-пена ТЕХНОНИКОЛЬ PROFESSIONAL для пенополистирола

Инв. № подл.	Подп. и дата	Взам. инв. №

Изм.	Кол.	Лист	№ док.	Подпись	Дата

Условные обозначения

Лист
т.6



Чистовая отделка

ГКЛ

Брус деревянный 40-60 мм

Пленка ТЕХНОНИКОЛЬ АЛЬФА БАРЬЕР 4.0

Экструзионный пенополистирол ТЕХНОПЛЕКС

Клей-пена ТЕХНОНИКОЛЬ PROFESSIONAL для пенополистирола

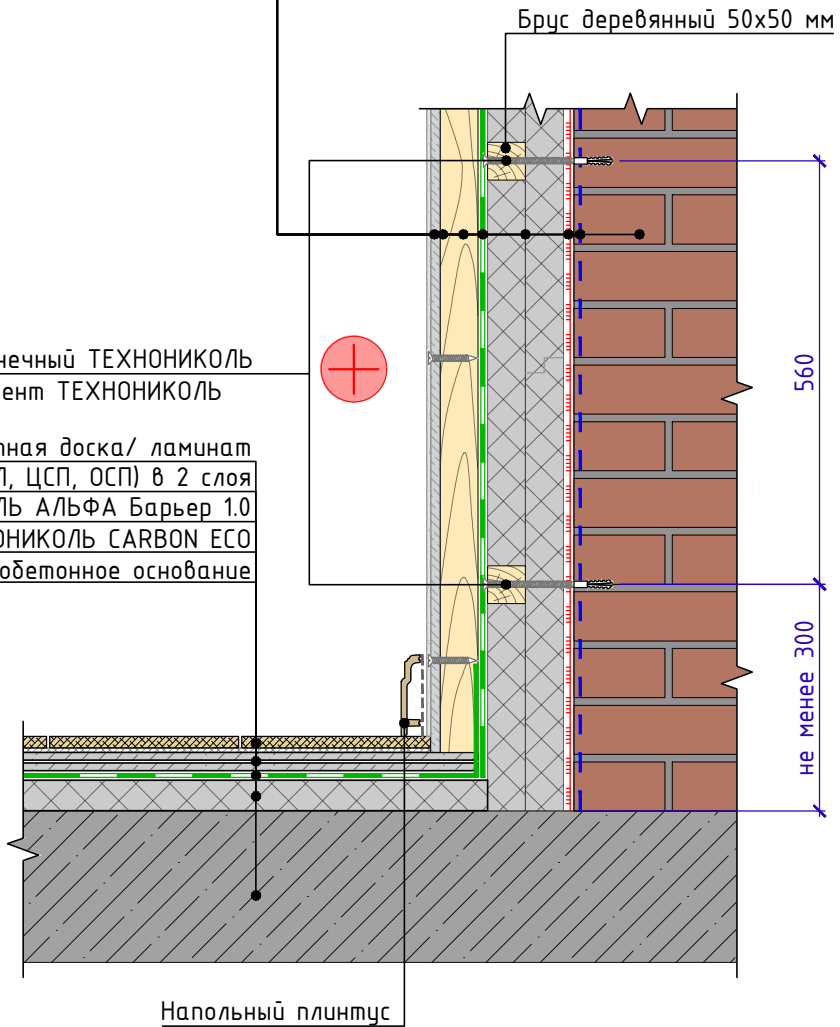
Грунтовка универсальная ТЕХНОНИКОЛЬ 010

Наружная стена

Брус деревянный 50x50 мм

Саморез остроконечный ТЕХНОНИКОЛЬ
Анкерный элемент ТЕХНОНИКОЛЬ

Паркетная доска/ ламинат
Сборная стяжка (ГВЛ, ЦСП, ОСП) в 2 слоя
Пленка ТЕХНОНИКОЛЬ АЛЬФА Барьер 1.0
XPS ТЕХНОНИКОЛЬ CARBON ECO
Железобетонное основание



Напольный плинтус

Взам. инв. №

Подп. и дата

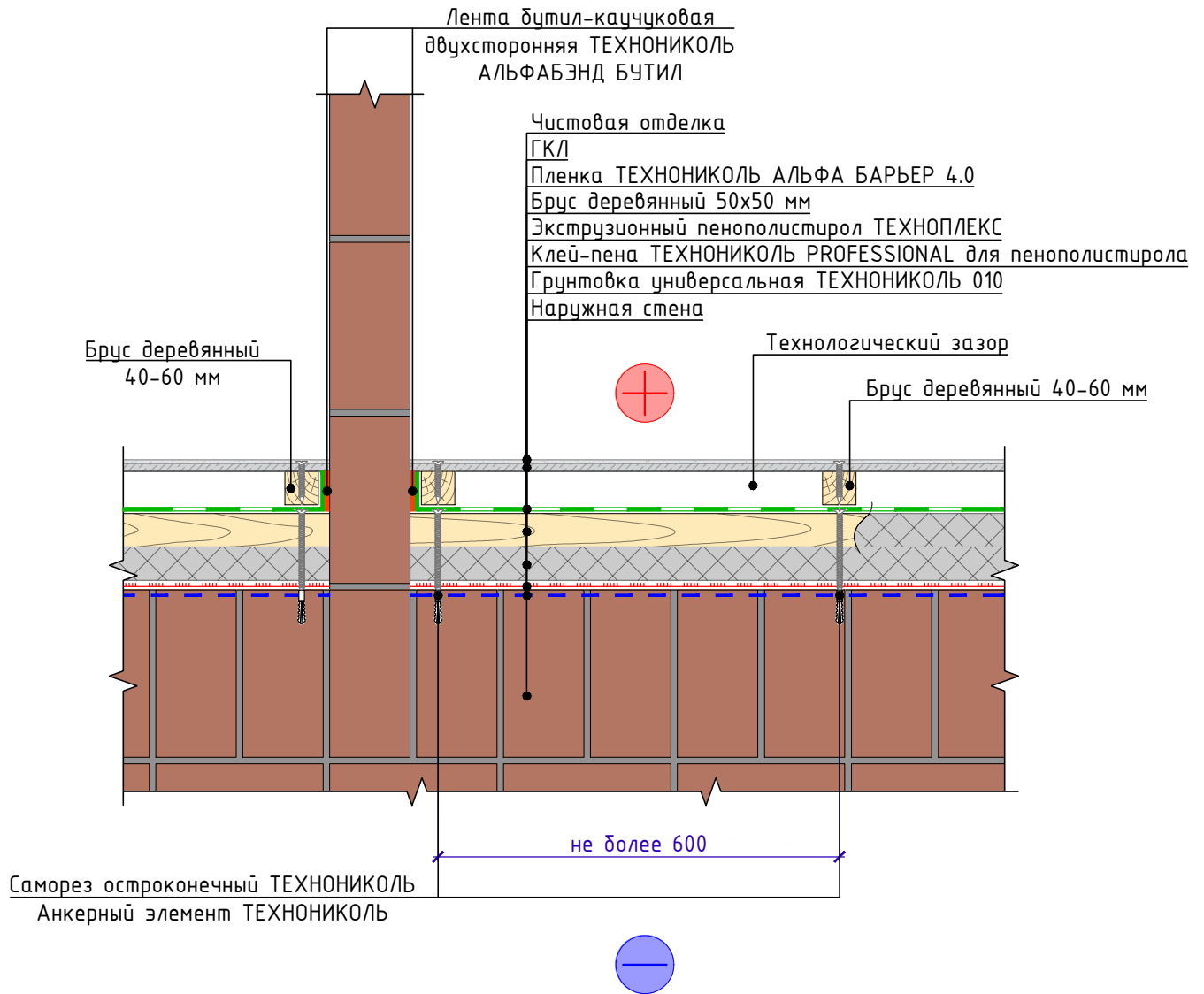
Инв. № подл.

Изм.	Кол.	Лист	№ док.	Подпись	Дата

Примыкание к полу

Лист

1.1



Инв. № подл.	Подп. и дата	Взам. инв. №

Изм.	Кол.	Лист	№ док.	Подпись	Дата

Примыкание к стене

Лист

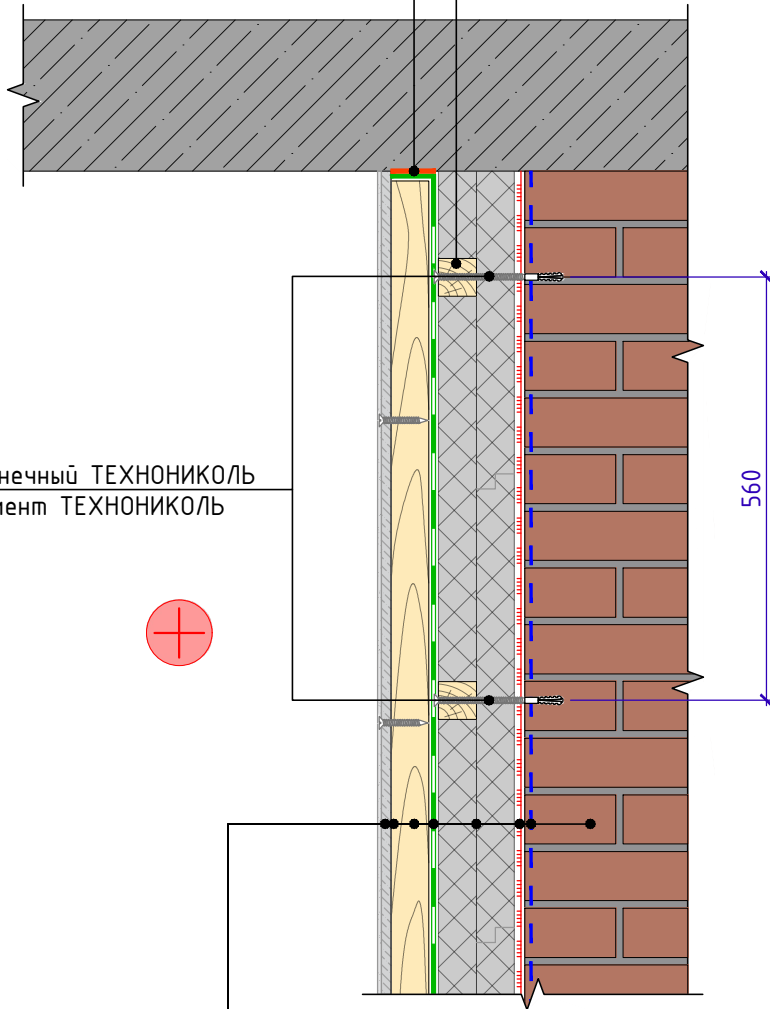
1.2



Лента бутил-каучуковая двухсторонняя
ТЕХНОНИКОЛЬ АЛЬФАБЭНД БУТИЛ

Брус деревянный 50x50 мм

Саморез остроконечный ТЕХНОНИКОЛЬ
Анкерный элемент ТЕХНОНИКОЛЬ



Чистовая отделка

ГКЛ

Брус деревянный 40-60 мм

Пленка ТЕХНОНИКОЛЬ АЛЬФА БАРЬЕР 4.0

Экструзионный пенополистирол ТЕХНОПЛЕКС

Клей-пена ТЕХНОНИКОЛЬ PROFESSIONAL для пенополистирола

Грунтовка универсальная ТЕХНОНИКОЛЬ 010

Наружная стена

Инв. № подл.	Взам. инв. №
Подп. и дата	

Изм.	Кол.	Лист	№ док.	Подпись	Дата

Примыкание к потолку

Лист

1.3



Чистовая отделка

ГКЛ

Пленка ТЕХНОНИКОЛЬ АЛЬФА БАРЬЕР 4.0

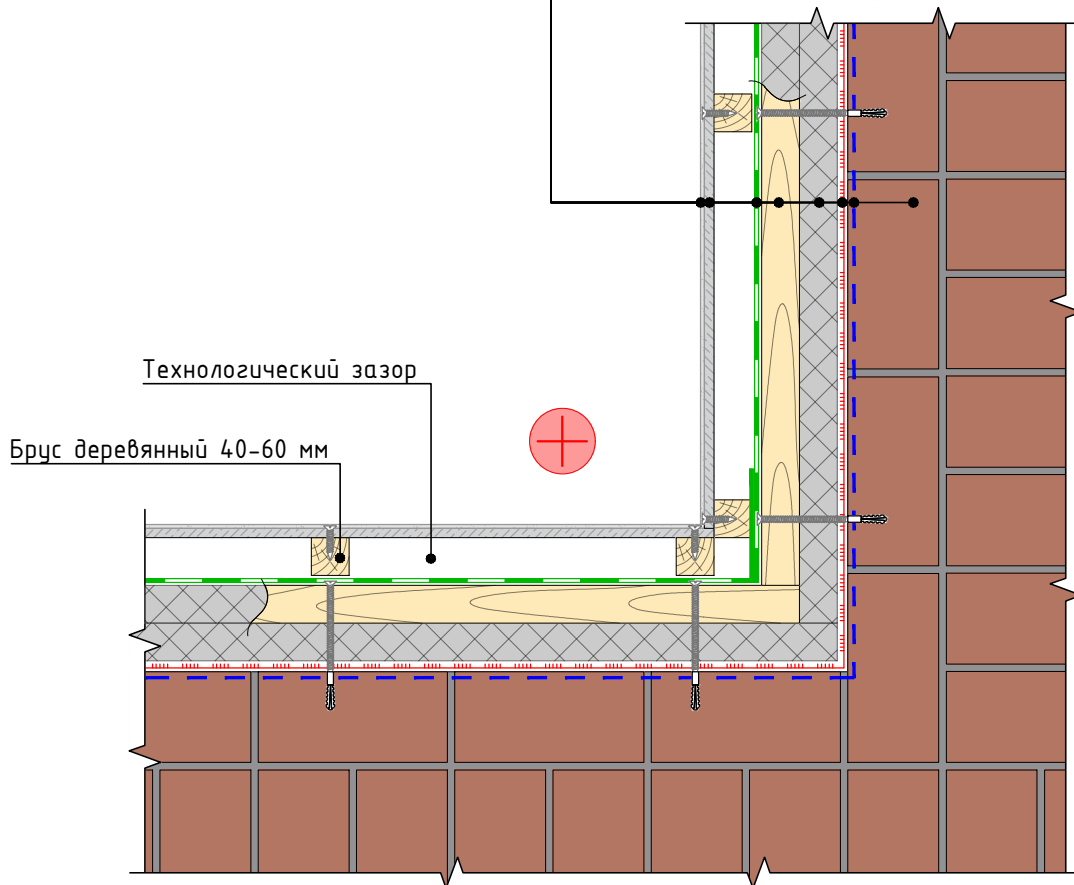
Брус деревянный 50x50 мм

Экструзионный пенополистирол ТЕХНОПЛЕКС

Клей-пена ТЕХНОНИКОЛЬ PROFESSIONAL для пенополистирола

Грунтовка универсальная ТЕХНОНИКОЛЬ 010

Наружная стена



Инв. № подл.	Подп. и дата	Взам. инв. №

Изм.	Кол.	Лист	№ док.	Подпись	Дата

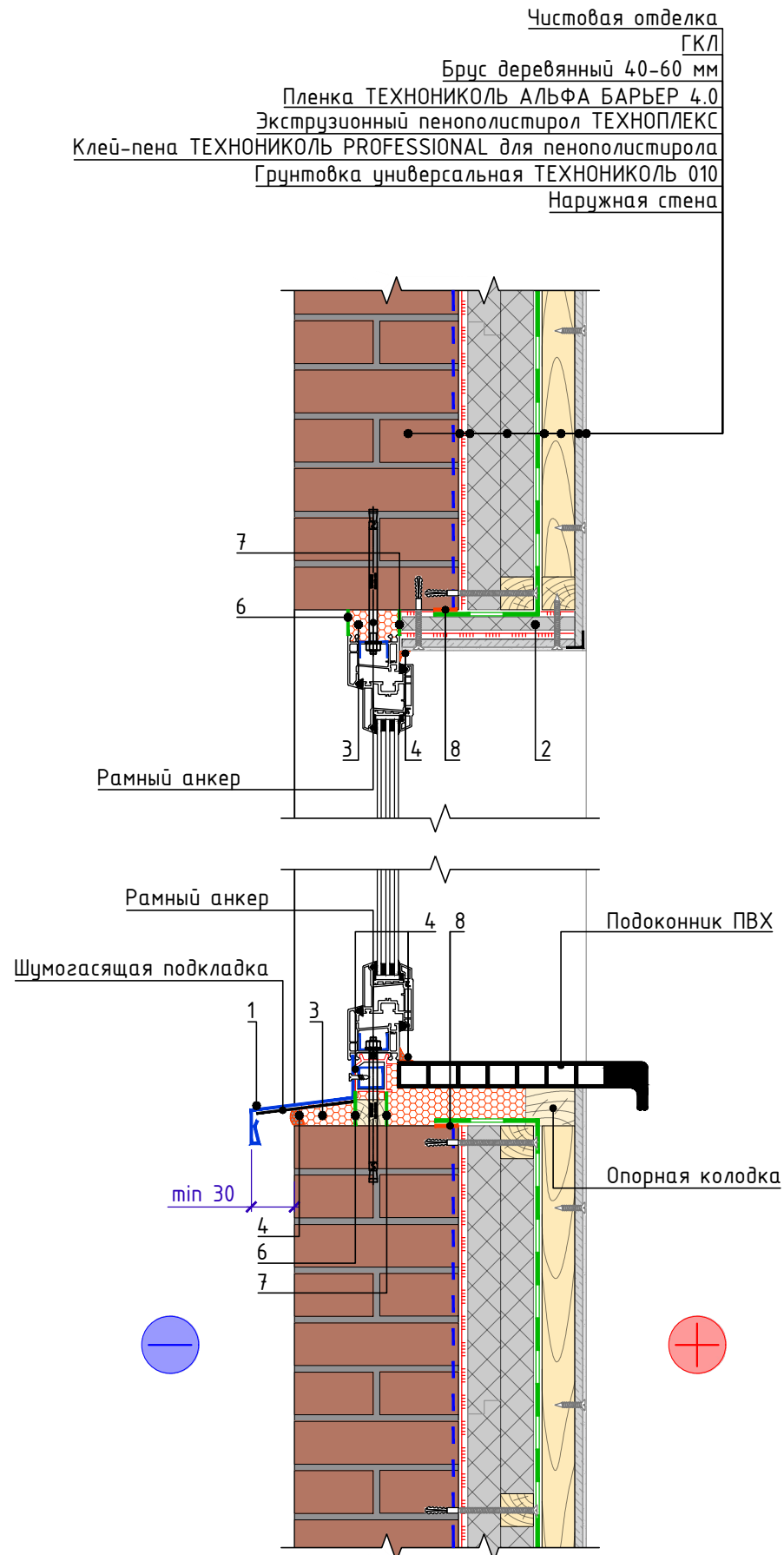
Угловое соединение

Лист

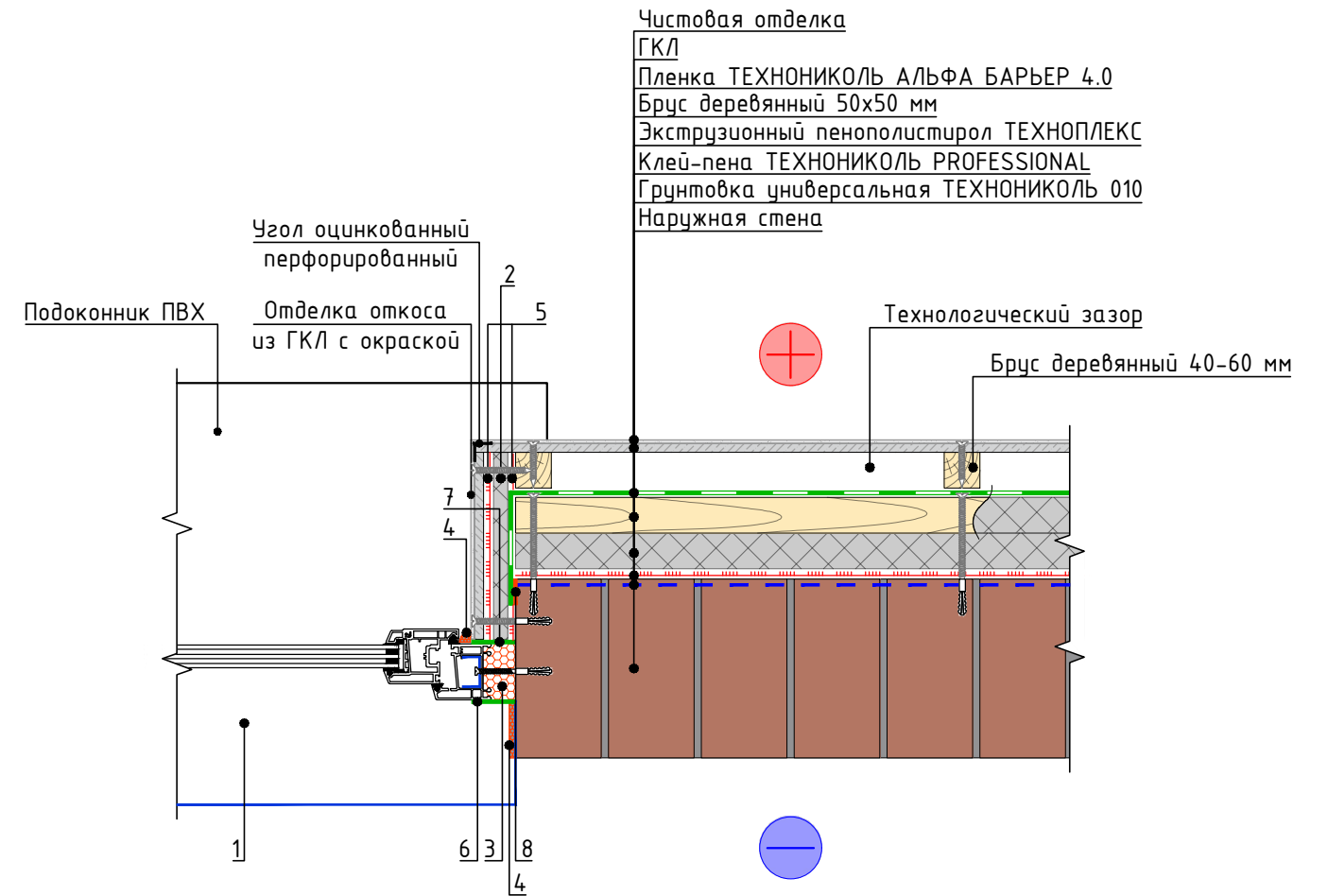
1.4



Вертикальный разрез по оконному проему



Горизонтальный разрез по оконному проему



Спецификация на узел У.1.5-2024.03

Поз.	Наименование	Расход	Ед.изм.	Примечание
1	Отлив из оцинкованной стали	по проекту	м.п.	
2	Вкладыш из экструзионного пенополистирола ТЕХНОПЛЕКС	по проекту	м ³	
3	Монтажная пена ТЕХНОНИКОЛЬ 65 MAXIMUM	по проекту		
4	Герметик ТЕХНОНИКОЛЬ универсальный нейтр. силиконовый	по проекту		
5	Клей-пена ТЕХНОНИКОЛЬ PROFESSIONAL для пенополистирола	по проекту	м.п.	
6	Герметик ТЕХНОНИКОЛЬ паропроницаемый акриловый (наружный А)	по проекту	м.п.	
7	Герметик ТЕХНОНИКОЛЬ пароизоляционный акриловый (внутренний Б)	по проекту	м.п.	
8	Лента бутил-каучуковая двухсторонняя ТЕХНОНИКОЛЬ АЛЬФАБЭНД БУТИЛ	по проекту	м.п.	

Взам. инв. №
Подп. и дата
Инв. № подл.

Изм.	Кол.	Лист	№ док.	Подпись	Дата
------	------	------	--------	---------	------

Примыкание к оконному блоку

Лист
1.5